

Modular R

Передове рішення із системою рекуперації теплоти

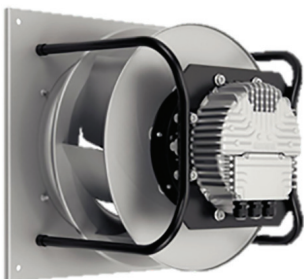
Енергоефективність і якість повітря в приміщенні

- › Задані розміри
- › Високоєфективний двигун IE4
- › Високоєфективний роторний рекуператор (рекуперація теплоти)
- › Компактна конструкція
- › Сучасні функції керування
- › Проста установка
- › Якість повітря в приміщенні відповідно до гігієнічних вимог VDI 6022
- › Робочий діапазон температури зовнішнього повітря від -25°C (-40°C з електричними нагрівачами) до +46°C
- › Можливість з'єднання з VRV IV і ERQ
- › Варіанти для внутрішньої й зовнішньої установки
- › Можливість природного охолодження
- › Нічний режим і режим економії енергії
- › Моніторинг і керування з використанням Daikin ITM



Вентилятор ЕС

- › Керування тиском або витратою повітря (змінний об'єм повітря — постійний об'єм повітря)
- › Номінальна витрата повітря, запрограмована на заводі
- › Тиха робота



Проста, швидка установка

Проста, автоматично конфігурована конструкція серії Modular — це не просто зручна можливість для установників. Вона економічна, оскільки немає необхідності в дорогих налаштуваннях перед введенням установки в експлуатацію. Ця конструкція робить роботу простішою, безпечнішою й економічнішою.

D-AHU Modular R		1	2	3	4	5	6	7	8	9	10
Витрата повітря	м³/год	1.200	1.700	2.700	4.100	5.500	6.100	7.000	9.100	11.500	15.000
Темп. ефективність узимку	%	82,4	82,4	82,4	82,6	82,2	82,4	83	82,6	82,5	82,7
Зовнішній статичний тиск	Ном. Па	200	200	200	200	200	200	200	200	200	200
Струм	Ном. А	2,38	3,18	1,65	2,58	3,35	3,86	4,32	5,36	7,15	9,50
Споживана потужність	Ном. кВт	0,55	0,73	1,14	1,79	2,32	2,68	2,99	3,72	4,95	6,58
SFPv	кВт/м³/с	1,64	1,55	1,52	1,57	1,52	1,58	1,54	1,47	1,55	1,58
Електроживлення	Фаза	ф	1	3 + N	3 + N	3 + N	3 + N	3 + N	3 + N	3 + N	3 + N
	Частота	Гц	50	50	50	50	50	50	50	50	50
	Напруга	В	230	230	400	400	400	400	400	400	400
Розміри блока	Ширина	мм	720	720	990	1.200	1.400	1.400	1.600	1.940	2.300
	Висота	мм	1.320	1.320	1.540	1.740	1.740	1.920	1.920	2.180	2.570
	Довжина	мм	1.700	1.700	1.800	1.920	2.080	2.280	2.400	2.450	2.400
Вага блока	кг	325	350	475	575	750	790	950	1.330	1.410	1.750